

2023年度 検索技術者検定

2級 試験問題(後半)

注意事項

1. 着席したら、受験票を机の上に置いて下さい。
2. 解答用紙の所定の欄に受験番号・氏名を必ずご記入下さい。
3. 解答時間は、15:30～16:30の60分間です。
4. 中途退席はできません。
5. 問題は2問、全4ページ、解答用紙は3ページです。確認の上、落丁・乱丁・印刷不鮮明のもの等がありましたら、手をあげて試験官にお知らせ下さい。
6. 解答は、問題文の指示にしたがい、解答用紙にご記入下さい。
(解答用紙裏面への記入は無効です。)
7. 問題の内容に関する質問は一切できません。
8. 試験問題は持ち帰って結構です。
また、受験票を忘れずにお持ち帰り下さい。

問 13 以下の5題(【1】～【5】)から1題を選択し、問題文にしたがって解答しなさい。解答は1題につき解答用紙1ページを使用し、選択した問題の番号を解答欄に記入しなさい。

【1】あなたは図書館員です。利用者から「瀬戸内寂聴(せとうち じゃくちょう 1922-2021)が書いた本をできるだけ多く探してほしい」との相談を受けました。

下表を参考にしながら、以下の設問(1)～(4)に答えなさい。

<small>せとうち じゃくちょう</small> 瀬戸内, 寂聴, 1922-2021	
<small>せとうち はるみ</small> 瀬戸内, 晴美	をも見よ
ぱーぶる	をも見よ
<small>みたに はるみ</small> 三谷, 晴美	をも見よ

- (1) 検索する上での留意点を1つあげなさい。
- (2) 上記(1)を検索する時に、オンラインで利用できる情報資源を3つあげなさい。ただしWikipedia、個人のウェブサイトは除きます。
- (3) 資料の検索や整理の手がかりとなる著者名をまとめたものは何と呼ばれているか、答えなさい。
- (4) 上記(3)について、国際的に統合・管理しているものは何と呼ばれているか、その名称を答えなさい。また日本から参加している組織を2つあげなさい。

【2】日本国内の製造業各社における最新の IT 投資額や、DX 対応に関する情報・レポートが知りたいとの依頼を受けた。このような依頼を受けたときの対応として、以下の設問に答えなさい。

- (1) 調査開始前に調査内容について依頼者に確認する事項を6つあげなさい。
- (2) 検索インタビューを行う際に、適切に依頼者の調査ニーズを理解するために注意すべき事項（心構え）を2つあげなさい。
- (3) 使用する情報源（データベース名・レポート名など）を5つあげなさい。なお、複数の情報源を収録しているデータベース検索システムを使用する場合は、収録されている具体的な情報源も明記しなさい。

【3】あなたは、所属機関において、特許情報を定期的に発信する業務を担当している。

実行している検索式は以下の通りである。

検索条件

・公報種別・・・日本の公開特許公報

・検索式

S1. FI=B09B 3/00, 302

S2. 請求項中のキーワード=水素

S3. 出願人/権利者=A株式会社

→ S1 * S2 * S3

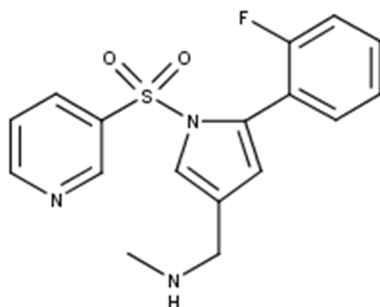
あるとき、当該機関に所属する者から、検索の漏れを指摘された。

指摘された特許公報の内容を確認したところ、当該特許は、発信対象にするべきものであった。

- (1) 当該特許公報が漏れたことについて、考えられる原因を2点あげて説明しなさい。
- (2) 2点の原因に対する改善策をそれぞれ説明しなさい。

【4】化合物の情報を収集するためには、複数の名称を知る必要がある。

下記のように、構造式だけが判明している化合物の名称を確認するための情報源を4つ以上あげなさい。また、使用する情報源の概要についても記載しなさい。



【5】MEDLINE と PubMed について、下記の設問に答えなさい。

- (1) PubMed と MEDLINE の検索可能な収録情報の違いについて重要と考える順に2つ以上述べなさい。
解答には①②と番号をつけ、違いとともに、どのように PubMed と MEDLINE を使い分ける必要があるかを述べなさい。
- (2) MEDLINE は様々なプラットフォームから提供されているが、各プラットフォームから提供されている MEDLINE について、プラットフォームの名称とそのプラットフォームで提供されている MEDLINE の特徴を3つ以上述べなさい。

問 14 以下の2題（【1】～【2】）から1題を選択し、問題文にしたがって解答しなさい。解答は1題につき解答用紙1ページを使用し、選択した問題の番号を解答欄に記入しなさい。

【1】情報検索の専門家であるあなたは、外部のクライアントより、菓子製品のパッケージデザインの変遷について調査を打診され、当該クライアントに対してインタビューを行うことになった。

後日、調査の過程で、あなたは過去に販売された焼き菓子のパッケージデザインがまとめられた個人による SNS 投稿を発見した。

- (1) インタビューにおいて、確認すべき事項を3点あげなさい。
- (2) 検索を実施するプロセスを説明しなさい。
- (3) SNS 投稿の信憑性を確かめるために、確認すべきことを2点あげなさい。

【2】下記の用語の意味を各々簡潔に説明しなさい。

- (1) 形態素解析
- (2) リンク・リゾルバ
- (3) ジャーナル・インパクトファクター
- (4) SWOT 分析